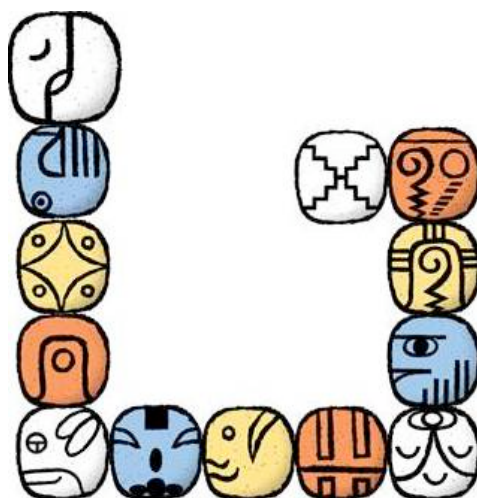


ONDA INCANTATA DEL VIANDANTE DEL CIELO

Potere dello Spazio

(dal 15 al 27 luglio 2017 - Anelli solari della Tempesta 11 e Seme 12)



N S 1. 29. 13. 19. Alfa. Turchese. Mantra: HRAUM. Gola. Unità Psi Crono: KIN 256 (sabato 15-7-2017)

VIANDANTE DEL CIELO MAGNETICO ROSSO – Kin 53

VIANDANTE DEL CIELO: Azione: **ESPLORARE**. Potere: **SPAZIO**. Essenza: **VIGILANZA**.

MAGNETICO: Azione: **ATTRARRE**. Potere: **UNIFICARE**. Essenza: **PROPOSITO**.
Portale Magnetico, unifica il Proposito. Qual è la mia meta?

L'onda incantata del Viandante del Cielo Rosso ci accompagnerà durante tutto l'anno delle 13 Lune del Seme Cristallo Giallo (in cui ogni kin è una luna di 28 giorni), che inizia il 26 luglio 2017 – e dura per i successivi 12 giorni (in cui ogni kin è un giorno). Esploreremo nuove strade, e ripasseremo quelle che già conosciamo, magari per fare qualche cambiamento, migliorarle, e continuare a percorrerle in condizioni migliori. Si tratta di prestare tutta l'attenzione possibile ai nostri pensieri, parole e opere, affinché siano coerenti con il processo evolutivo dello spirito, che si esprime insieme con la mente – poiché sappiamo che non si possono mai separare, hanno bisogno l'uno dell'altra.

Osserveremo lo spazio in cui viviamo: come sta, in ordine o in disordine, la comodità che ci offre, l'estetica e l'armonia che ci si sente; gli oggetti che possediamo, se sono veramente utili o piuttosto occupano uno spazio-tempo dal quale non usciranno mai più, sono obsoleti nella nostra vita – anche se non lo vogliamo riconoscere. Partiamo dalla premessa che il tempo di cui disponiamo nella nostra vita è sempre meno percettibile; che il giorno si trasforma in notte; che ci dà le ore per tutto quello che ci proponiamo di creare... allora bisogna decidere quali sono le priorità del qui e ora. Sono scelte importanti, con cui dobbiamo fare i conti ogni giorno. Ma se ci focalizziamo solo sulle cose rimaste in sospeso nel passato, ci scappa di mano il presente senza poterlo godere. È tutto semplice – e al tempo stesso così complicato.

La cosa veramente importante è vivere il presente continuo con tutta la coscienza che riusciamo a maturare. È l'unico modo di andare sempre avanti, per ottenere ciò che desideriamo e riconoscere che si possono fare dei cambiamenti solo quando viviamo il momento, né prima né dopo. Va bene fare progetti, ma non è possibile rimanere afferrati ad essi perché allora non viviamo mai il qui e ora, ma siamo succubi delle reminiscenze di un passato in cui ci eravamo proposti di fare qualcosa e abbiamo lottato per realizzarlo. Ma quando ci riusciamo, che cosa succede? Ci sentiamo appagati? Ci dà la felicità tanto desiderata? Ci permette di fermarci e goderci il momento, o siamo già lì a pensare già a cosa vogliamo dopo? Siamo realmente consapevoli di ciò che abbiamo realizzato, o semplicemente è cosa fatta, e passa in secondo piano? Questo è spesso il nostro modo di comportarci – un po' strano.

Magari in questi 13 giorni, o 13 lune, ci proponiamo di viaggiare, chiediamo al Viandante che ci porti là dove possiamo riconoscerci per ciò che siamo in realtà. Alcune persone cercheranno di realizzare le loro azioni sul piano fisico, altre su quello mentale e spirituale. Ma l'importante è che è possibile unificare i tre campi e realizzare in tutti e tre i piani allo stesso tempo, anche se in ogni singolo momento uno di essi prevale sugli altri, a seconda delle circostanze.

È un buon momento per guardare a fondo dentro di noi, per cercare di riflettere sul senso della nostra presenza sul pianeta, sulle nostre credenze, se tra di esse trova posto Dio e qual è la relazione che abbiamo con Lui. Le credenze sono come le stampelle a cui ci appoggiamo per vivere più tranquillamente, ci aiutano a mantenere la rotta in ogni momento, con la possibilità di cambiare direzione quando vogliamo. La vita continua, e noi con lei. Stiamo rimanendo ancorati al passato? Siamo ogni giorno un po' più tolleranti? Seguiamo la nostra strada, senza pestare i piedi a nessuno? Oltre a credere quello che ha detto qualcuno, siamo capaci di essere coerenti con le nostre credenze, nel nostro stile di vita? Abbiamo il coraggio di non essere d'accordo con chi sembra detenere la verità assoluta?

Uno dei fattori più importanti del modo in cui viviamo è precisamente riflettere su ciò che facciamo ogni giorno, perché, con chi, e che cosa stiamo cercando di ottenere agendo in questa maniera. Non dobbiamo mai lasciarci persuadere da quelle persone che parlano molto bene e che vogliono travasare dentro di noi, come se fossimo un imbuto, le loro idee – come se fossero le uniche ad essere vere. In questo pianeta nessuno possiede la verità assoluta; ognuno ne ha una parte, ed è quella che seguiamo finché troviamo quella successiva, che ci permette di avanzare evolutivamente e di avvicinarci a quell'altro piano dell'esistenza in cui alcune persone credono e che è altrettanto – se non più – reale di questo in cui ci muoviamo ora.

ESPLORIAMO OGNI COSA CHE PENSIAMO, FACCIAMO O DICIAMO, PERCHÉ DA CIÒ DIPENDE LA NOSTRA VITA. RIFLETTIAMO SU DOVE ANDIAMO E SU SE È QUESTA LA STRADA CHE VOGLIAMO PERCORRERE VERAMENTE. A VOLTE IGNORIAMO MOLTE QUALITÀ DI NOI STESSI, PERCHÉ CI MANCA LA CAPACITÀ DI SCENDERE NELLA NOSTRA INTERIORITÀ E DI RICONOSCERCI AL DI LÀ DI CIÒ CHE MANIFESTIAMO E CHE FACCIAMO ESTERIORMENTE. IN QUESTI 13 GIORNI E 13 LUNE,

VIAGGEREMO TRA LE NOSTRE CREDENZE, LE NOSTRE ESPERIENZE E I NOSTRI SOGNI; TRA DIVERSE CITTÀ E CAMPAGNE; OSSERVEREMO CHI SIAMO E IN CHE MODO POSSIAMO MIGLIORARCI COME PERSONA E COME SPIRITO. E, AL DI LÀ DI CERCARE DI VEDERE GLI ERRORI DEGLI ALTRI, CERCHEREMO DI IDENTIFICARE I NOSTRI, PER SUPERARLI ED ELEVARE COSÌ LA COSCIENZA. TI AUGURO UN'ONDA INCANTATA DEL VIANDANTE DEL CIELO E UN ANNO DEL SEME CRISTALLO GIALLO PIENO DI ESPERIENZE CHE TI ARRICCHISANO, E CHE L'AMORE IMPREGNI OGNI PASSO CHE FAI!

Siamo nella Luna Cosmica della Tartaruga della Presenza. È l'Onda Incantata n° 5 dello Tzolkin, onda Rossa di Iniziazione; la quinta della Genesi del Drago e la prima del Castello Bianco del Nord del Passaggio, Corte della Morte: *Raffina il Guerriero*.

Il Viandante del Cielo Rosso è il segno n° 13 e negli Archetipi Galattici è noto come *Il Profeta*.

N S 1. 29. 13. 20. Limi. Giada. Mantra: HRUM. Plesso Solare. Unità Psi Crono: KIN 257 (domenica 16-7-2017)

MAGO LUNARE BIANCO – Kin 54

MAGO: Azione: **INCANTARE**. Potere: **ATEMPORALITÀ**. Essenza: **RICETTIVITÀ**.

LUNARE: Azione: **STABILIZZARE**. Potere: **POLARIZZARE**. Essenza: **SFIDA**.

Camera Lunare, polarizza la Sfida. Quali sono gli ostacoli?

Quando arriva il Mago, sappiamo già che in questo giorno riceveremo qualcosa di molto speciale, che ci aiuterà a raggiungere la stabilità. Quando viviamo situazioni che non sono di nostro gradimento, abbiamo la possibilità di disfarcì di queste energie e sostituirle pronunciando al loro posto un poderoso incantesimo con ciò di nuovo che cerchiamo. Questo è il Mago: ricettivo, atemporale e incantatore quando è il momento di agire.

OGNI GIORNO CI SI PRESENTANO MOLTEPLICI POSSIBILITÀ DI SCELTA, MOLTI BIVI SULLA STRADA CHE STIAMO PERCORRENDO. ANDIAMO A ZIG-ZAG, CAMBIAMO STRADA MAN MANO CHE ACQUISIAMO INFORMAZIONI LUNGO IL CAMMINO. E QUESTO È L'IMPORTANTE: NON CREDERE DI AVER GIÀ RAGGIUNTO LA META – RIMANENDO ANCORATI PASSIVAMENTE, ASPETTANDO CHE PASSI IL TEMPO. UN VIAGGIO DI MILLE MIGLIA INIZIA CON UN SINGOLO PASSO – S'INCIAMPA, SI CADE E CI SI RIALZA, MOSTRANDO RICETTIVITÀ PER I MESSAGGI DEGLI ESSERI DI LUCE CHE INVIANO LE INFORMAZIONI CHE CERCHIAMO.

N S 1. 29. 13. 21. Silio. Oro. Mantra: HRAIM. Cuore. Unità Psi Crono: KIN 258 (lunedì 17-7-20167)

AQUILA ELETTRICA BLU – Kin 55 – INIZIO DELLA STAGIONE GALATTICA DELLA VISIONE

AQUILA: Azione: **CREARE**. Potere: **VISIONE**. Essenza: **MENTE**.

ELETTRICA: Azione: **VINCOLARE**. Potere: **ATTIVARE**. Essenza: **SERVIZIO**.

Camera Elettrica, attiva il Servizio. Come posso raggiungere la meta?

Oggi l'Aquila nel tono 3 apre la Stagione Galattica della Visione, che ci accompagnerà per 65 giorni. In che cosa ci aiuterà? Semplicemente avremo più possibilità di vedere – con gli occhi interiori oltre che con quelli esteriori – se ciò che creiamo è coerente con ciò che crediamo, vincolando questa visione che ci permette andare un po' più lontano e avanzare aiutati dai ragionamenti mentali e dalle riflessioni spirituali.

L'AQUILA VOLA MOLTO IN ALTO E VEDE TUTTO; PERCHÉ NOI NON POSSIAMO FARE LO STESSO? È POSSIBILE VIVERE TUTTA LA VITA CON PARAOCCHI CHE NON CI PERMETTONO LA VISIONE PERIFERICA? SIAMO CAPACI DI CREARE AUTONOMAMENTE, SENZA NECESSITÀ DI AMMIRARE O CONDIVIDERE LE CREAZIONI DEGLI ALTRI? È IMPORTANTE SAPER ACCETTARE QUELLO CHE GLI ALTRI CI DONANO, PERCHÉ POTREMMO AVERNE BISOGNO, MA SENZA DIMENTICARE CHE SIAMO CREATORI DOTATI DI UNA MENTE PRODIGIOSA, UN'INTELLIGENZA INNATA E UN'ANIMA CHE VIVE ALLA RICERCA DELL'EVOLUZIONE DELLA COSCIENZA.

MEDITAZIONE DEL PONTE DELL'ARCOBALENO CIRCUMPOLARE!

<http://www.13lune.it/arguments.php?idArgs=36>

N S 1. 29. 13. 22. Dali. Onice. Mantra: OM. Corona. Unità Psi Crono: KIN 259 (martedì 18-7-2017)

GUERRIERO AUTOESISTENTE GIALLO – Kin 56

GUERRIERO: Azione: **INTERROGARE.** Potere: **INTELLIGENZA.** Essenza: **CORAGGIO.**

AUTOESISTENTE: Azione: **MISURARE.** Potere: **DEFINIRE.** Essenza: **FORMA.**

Camera Autoesistente, definis la Forma. Qual è la forma dell'Azione?

Eptade 52, Gialla: *“La Navigazione Trasmette la Sincronizzazione della Visione”*. Oggi comincia l'ultima settimana/eptade dell'anno delle 13 Lune della Tempesta Spetttrale; poi viene il Giorno Fuori dal Tempo, e il 26 avrà inizio il nuovo anno. La forma con cui realizziamo quello che desideriamo è proponendoci di cambiare, tirando fuori tutta la nostra intelligenza e avendo il coraggio di fare ciò che è necessario per evolvere. La vita è fatta di azioni concatenate tra loro, le une seguono le altre; e così giungiamo alla definitiva realizzazione, camminando come se fossimo in un labirinto, avendo l'uscita come meta e muovendoci alla cieca.

SE NON CI DIAMO OBIETTIVI, IL VIAGGIO SARÀ FATTO DI CONTINUI SCOSSONI, E CI MANCHERÀ LA DEFINIZIONE DEL NOSTRO STILE DI VITA. È DI VITALE IMPORTANZA SAPERE CHE COSA VOGLIAMO, E INSISTERE NEL CERCARE DI OTTENERE CIÒ CHE CI RENDE FELICI E CHE ELEVLA LA NOSTRA COSCIENZA. SIAMO VERAMENTE INTELLIGENTI, SIAMO CAPACI DI METTERE TUTTO IN DISCUSSIONE? PERCHÉ A VOLTE SIAMO COSÌ CONFORMISTI E NON DIAMO SEMPRE IL MEGLIO DI NOI, O SEMPLICEMENTE NON SIAMO CAPACI DI DIRE DI NO

IN DETERMINATE OCCASIONI? SE ABBIAMO IL CORAGGIO DI PROVARCICI, UN GIORNO RIUSCIREMO A RAGGIUNGERE MAGGIORI LIVELLI DI FELICITÀ.

N S 1. 29. 13. 23. Seli. Ossidiana. Mantra: HRAM. Radice. Unità Psi Crono: KIN 150, Portale di Attivazione Galattica (mercoledì 19-7-2017)

TERRA INTONANTE ROSSA – Kin 57 – Segno Chiaro di Pacal Votan

TERRA: Azione: **EVOLVERE**. Potere: **NAVIGAZIONE**. Essenza: **SINCRONICITÀ**.

INTONANTE: Azione: **COMANDARE**. Potere: **AUTORITÀ**. Essenza: **RADIANZA**.

Torre Intonante, riunisce le risorse e irradia il comando.

Camminando in Terra e in Cielo allo stesso tempo, si inizia il nostro cammino evolutivo verso il destino. Ogni giorno, dal momento in cui ci svegliamo, agiamo con il nostro potere personale, navighiamo tra i luoghi in cui possiamo trovare ciò che vogliamo realizzare – si tratti di lavoro o di ozio, di casa, famiglia, ecc... e le Sincronicità si manifestano.

PERCHÉ OGGI SUCCEDERE QUESTO EVENTO? PERCHÉ DOMANI POSSA SUCCEDERNE UN ALTRO. PERCHÉ MI TROVO DAVANTI QUESTA PERSONA, CHE NON VEDO DA MOLTI ANNI? PERCHÉ DEVE RACCONTARMI UNA STORIA CHE MI AIUTA A CAMBIARE. PERCHÉ OGGI HO DECISO DI COMPRARE UN LIBRO O DI VEDERE UN FILM O UN VIDEO? SEMPRE, OGNI SCENA DELLA VITA, HA IN SERBO PER NOI UN INSEGNAMENTO E UN APPRENDISTATO CHE CI PORTANO A PRENDERE LE DECISIONI CHE CI PERMETTONO DI AVANZARE E CI TIRANO FUORI DALLA STAGNAZIONE. LA COSA VERAMENTE IMPORTANTE È L'EVOLUZIONE DELLO SPIRITO, UN PASSO ALLA VOLTA!

FIN QUI ABBIAMO STABILITO LA BASE GALATTICA DELL'AZIONE

N S 1. 29. 13. 24. Gamma. Cristallo. Mantra: HRAHA. Terzo Occhio. Unità Psi Crono: KIN 150, Portale di Attivazione Galattica (giovedì 20-7-2017)

SPECCHIO RITMICO BIANCO – Kin 58 – Portale di Attivazione Galattica – Segno Chiaro di Pacal Votan

SPECCHIO: Azione: **RIFLETTERE**. Potere: **CIÒ CHE NON HA FINE**. Essenza: **ORDINE**.

RITMICO: Azione: **EQUILIBRARE**. Potere: **ORGANIZZARE**. Essenza: **UGUAGLIANZA**.

La Camera Ritmica organizza l'uguaglianza. Amministra la sfida.

Dimmi, Specchio, se questa persona che vedo riflessa, e che sono io, mostra la felicità e armonia necessarie per essere e vivere con la coscienza di chi è. Ho bisogno che la mia vita sia ordinata per permettermi di disporre di tempo per me stesso, in modo da vivere momenti speciali in un ambiente sereno. Sono e sarò sempre alla ricerca di uno stile di vita che mi permetta di disporre di tempo per me stesso, per fare le cose che mi piacciono.

GUARDA TUTTO INTORNO A TE: IL TUO AMBIENTE TI OFFRE STABILITÀ ED EQUILIBRIO? C'È BELLEZZA E SEMPLICITÀ IN CIÒ CHE TI CIRCONDA? HAI COSÌ TANTI OGGETTI CHE TI SENTI COME SE FOSSI PRIGIONIERO IN CASA TUA? È IL MOMENTO DI EVOLVERE E LASCIAR ANDARE CIÒ CHE NON USI E NON TI SERVE IN QUESTO MOMENTO DELLA TUA VITA? GUARDATI ALLO SPECCHIO: SEI CONTENTO DELL'IMMAGINE CHE VEDI DI TE? TI ACCETTI COME SEI ORA, AL DI LÀ DEL FATTO CHE PUOI CAMBIARE IL TUO ASPETTO? È CURIOSO: SE NOI NON CI ACCETTIAMO, COME POSSIAMO SPERARE CHE LO FACCIANO GLI ALTRI?

N S 1. 29. 13. 25. Kali. Argento. Mantra: HRIM. Centro Segreto. Unità Psi Crono: KIN 150, Portale di Attivazione Galattica (venerdì 21-7-2017)- GIORNO 1 del UAYEB

TEMPESTA RISONANTE BLU – Kin 59

TEMPESTA: Azione: **CATALIZZARE**. Potere: **AUTOGENERAZIONE**. Essenza: **ENERGIA**.

RISONANTE: Azione: **ISPIRARE**. Potere: **CANALIZZARE**. Essenza: **SINTONIA**. Camera Risonante, canalizza l'ispirazione. Sintonizza Servizio e Azione.

Comincia l'ultimo vinal di 5 giorni, detto UAYEB: *“Tutto quanto è necessario per ottenere la preziosa pietra”*. La Tempesta ci aiuta a canalizzare e a ispirarci per arrivare a comprendere meglio il mondo in cui evolviamo. Ad ogni respiro, il presente è diverso, e l'energia che riceviamo apporta nuova linfa all'organismo. È un momento perfetto per scendere nella propria interiorità ed analizzare che cosa ci manca in questo momento e cosa dobbiamo cercare di acquisire giorno per giorno.

COM'È IMPORTANTE RINASCERE DALLE PROPRIE CENERI! QUANTE VOLTE CI SIAMO RITROVATI PROSCIUGATI DI ENERGIA, PER VARI MOTIVI, E SIAMO RIUSCITI A FAR AUMENTARE L'ENERGIA? SIAMO CONSAPEVOLI DEL FATTO CHE LA VITA È COSÌ SAGGIA CHE CI AIUTA A SUPERARE GLI OSTACOLI? AUTOGENERIAMO CONTINUAMENTE, DI MODO CHE ALCUNE COSE SONO ARMONIOSE, ALTRE NON TANTO; TUTTO QUESTO È CONTINUAMENTE INTERCONNESSO, E VIVIAMO TUTTO COME IN UNA DANZA SPECIALE. IL SORRISO AIUTA SEMPRE A SUPERARE QUELLO CHE SEMBRAVA INACCETTABILE. ABBI FEDE E ASPETTATI IL MEGLIO!

N S 1. 29. 13. 26. Alfa. Turchese. Mantra: HRAUM. Gola. Unità Psi Crono: KIN 151, Portale di Attivazione Galattica (sabato 22-7-2017) - GIORNO 2 del UAYEB

SOLE GALATTICO GIALLO – Kin 60 – Segno Chiaro della Tomba di Pacal Votan

SOLE: Azione: **ILLUMINARE**. Potere: **FUOCO UNIVERSALE**. Essenza: **VITA**.

GALATTICO: Azione: **MODELLARE**. Potere: **ARMONIZZARE**. Essenza: **INTEGRITÀ**.

La Camera Galattica modella l'integrità. L'Azione ottiene la forma.

Oggi facciamo un ripasso dell'onda incantata del Sole che abbiamo vissuto precedentemente, e vediamo se l'abbiamo integrata nella nostra vita; vedi: <http://www.13lune.it/fileupload/OndaSole.pdf>. Con il Sole arriva l'illuminazione nella vita. Con ogni comportamento appropriato diretto all'elevazione della coscienza planetaria, sociale e personale, ci illuminiamo un po' di più, la luce che siamo si scrolla di dosso la cappa che la ostruisce e comincia a irradiare tutto intorno a sé.

VIVENDO COSÌ, IL PASSATO DIVENTA QUALCOSA DI LONTANO E SFUMATO! SE GUARDIAMO INDIETRO, QUASI NON CI RICONOSCIAMO; L'EVOLUZIONE CI FA VEDERE ORA LE COSE IN MODO DIVERSO – E SOPRATTUTTO CON UN ASPETTO MIGLIORE E CON MOLTA PIÙ LUCE INTERIORE. SIAMO SOLI BRILLANTI CHE IMPARANO A IRRADIARE LA LUCE/AMORE CHE PORTIAMO DENTRO E CHE DIFFONDIAMO NEI GIORNI DELLA NOSTRA ESISTENZA. OGNUNO DI NOI È DIVERSO, MA LA LUCE DIVINA CHE CI PORTIAMO DENTRO È LA STESSA; VA TIRATA FUORI E IRRADIATA TUTTO INTORNO A NOI.

**N S 1. 29. 13. 27. Limi. Giada. Mantra: HRUM. Plesso Solare. Unità Psi
Crono: KIN 151, Portale di Attivazione Galattica (domenica 23-7-2017)-
GIORNO 3 del UAYEB**

DRAGO SOLARE ROSSO – Kin 61

DRAGO: Azione: **NUTRIRE**. Potere: **NASCITA**. Essenza: **ESSERE**.

SOLARE: Azione: **REALIZZARE**. Potere: **PULSARE**. Essenza: **INTENZIONE**.

La Torre Solare pulsa l'intenzione. L'Azione è posta in movimento.

Il Drago dà inizio di nuovo al ciclo della vita con la nascita dell'essere; ciò che viene a dirci è che una volta che siamo sulla Terra, dobbiamo nutrirci adeguatamente tanto a livello materiale come spirituale. Se siamo Viandanti del Cielo in Terra, conserveremo parte della memoria ancestrale ed è possibile che la ricorderemo in maniera naturale in qualche momento della nostra evoluzione, affinché sia più cosciente. Siamo grandi spiriti dotati di un corpo fisico, che vivono avventure per conoscere tutte le esperienze possibili.

TI È CAPITATO DI VEDERE IMMAGINI O ASCOLTARE VOCI SENZA SAPERE DA DOVE VENIVANO? CREDI CHE GLI ANTENATI E GLI ESSERI DI LUCE COMUNICHINO CON NOI? POSSIAMO RICORDARE COSE DI UN'ALTRA VITA (SE CI CREDI) O DEGLI ANTENATI? DA DOVE VENIAMO E DOVE ANDIAMO? PERCHÉ ABBIAMO UNA MEMORIA SELETTIVA? È POSSIBILE CHE RICORDIAMO PIÙ NITIDAMENTE QUALCOSA DI MOLTO TEMPO FA E DIMENTICHIAMO QUANTO È SUCCESSO IERI? MAGARI È PERCHÉ HA INFLUITO MOLTO SU DI NOI, MENTRE QUANTO SUCCESSO POCO FA ERA ROUTINE?

FIN QUI L'ESTENSIONE SOLARE DEL RITMO DELL'AZIONE

N S 1. 29. 13. 28. Silio. Oro. Mantra: HRAIM. Cuore. Unità Psi Crono: KIN 151, Portale di Attivazione Galattica (lunedì 24-7-2017) - GIORNO 4 del UAYEB

VENTO PLANETARIO BIANCO – Kin 62

VENTO: Azione: **COMUNICARE.** Potere: **SPIRITO.** Essenza: **RESPIRO.**

PLANETARIO: Azione: **PRODURRE.** Potere: **PERFEZIONARE.** Essenza: **MANIFESTAZIONE.**

La Camera Planetaria perfeziona la manifestazione. Azione e Sfida s'incontrano.

Oggi è l'ultimo giorno delle 13 Lune, il 364°, e lo occupa il kin 62, Vento Planetario Bianco. Nell'esplorare l'ambiente che ci circonda, tanto della terra come dello spazio, possiamo osservare che riceviamo le comunicazioni degli esseri che non vediamo ma che magari vivono in uno spazio/tempo molto vicino al nostro. Ci incoraggiano a continuare nel cammino in cerca della felicità come realizzazione preliminare verso l'amore universale. In questo percorso, ci andiamo perfezionando negli aspetti rilevanti per l'ascesa dello spirito. Dopo aver esplorato tutte le strade possibili per il nostro spirito, quella che scegliamo ci invita a continuare con coscienza per raggiungere una perfezione tale da aiutarci ad illuminarci definitivamente.

SONO ARMONIA, CERCO PERFEZIONE, MI CONSACRO ALL'AMORE UNIVERSALE, CANTO ALLA VITA, COMUNICO CON LO SPIRITO E LUI MI PORTA VERSO DIO. TUTTA UNA CATENA DI EVENTI CHE SONO QUELLI CHE SERVONO PER MANIFESTARE LA DIVINITÀ IN TERRA. VOGLIAMO ARRIVARE AD ESSERE PERFETTI AL DI LÀ DELLA PERFEZIONE DEL CORPO FISICO. L'ANIMA CON LE SUE QUALITÀ SI MANIFESTERÀ E COLORO CHE SONO INTORNO A NOI, SENZA SAPERLO, BENEFICERANNO DELLE NOSTRE ENERGIE DI POTERE (NON RICERCATO DI PER SÉ, MA CONSEGUENZA DEL LAVORO SPIRITUALE PERSONALE BEN FATTO).

MEDITAZIONE DEL PONTE DELL'ARCOBALENO CIRCUMPOLARE!

<http://www.13lune.it/arguments.php?idArgs=36>

NS 1. 30. o. o. GIORNO FUORI DAL TEMPO (martedì 25-7-2017)

NOTTE SPETTRALE BLU – Kin 63

NOTTE: Azione: **SOGNARE.** Potere: **ABBONDANZA.** Essenza: **INTUIZIONE.**

SPETTRALE: Azione: **LASCIAR ANDARE.** Potere: **DISSOLVERE.** Essenza: **LIBERAZIONE.**

La Camera Spettrale libera dal servizio. L'Azione dissolve il servizio.

Oggi è il **GIORNO FUORI DAL TEMPO, IL GIORNO VERDE, IL GIORNO DEL PERDONO UNIVERSALE**, in cui i kin planetari si riuniscono in tutte le parti del pianeta per celebrarlo e commemorare la pausa prima dell'inizio del nuovo anno. In alcuni luoghi si celebrano Festival e in altri si riuniscono solo i Kin tra di loro per celebrare questo evento così importante del calendario/sincronario delle 13 Lune. Con l'energia dell'intuizione e l'abbondanza della Notte, si parla dell'anno che finisce, di ciò che siamo riusciti a realizzare a livello evolutivo personale; ma soprattutto si prepara il

ciclo seguente. Essendo un giorno con energia Spettrale, è il momento adatto per riflettere alla ricerca della liberazione. Dissolvendo e lasciando andare ciò che non ci serve più, si produce una meravigliosa liberazione e cominceremo l'anno nuovo con rinnovata energia, più leggeri, come conseguenza di ciò che abbiamo sperimentato nell'anno che sta per terminare.

CI RIUNIAMO, E I KIN DELLA TERRA PASSANO IL GIORNO INSIEME, UNENDO I CUORI CON L'INTENZIONE DI REALIZZARE LA PACE MONDIALE. FESTEGGIAMO, CANTIAMO, PARLIAMO, FACCIAMO ARTE, CONDIVIDIAMO ESPERIENZE. INSIEME, IN PACE E IN ALLEGRIA, SENTENDO CHE È STATO UN ANNO IN CUI ABBIAMO IMPARATO MOLTE COSE CHE CI PERMETTONO DI ESSERE PERSONE MIGLIORI. LA TEMPESTA HA SPAZZATO IL CONSCIO E MAGARI PARTE DEL SUBCONSCIO, PORTANDOSI VIA TUTTO CIÒ CHE OSTRUIVA IL NOSTRO CAMMINO DI LUCE. INSIEME FACCIAMO LA MEDITAZIONE DEL PONTE DELL'ARCOBALENO CIRCUMPOLARE, VISUALIZZANDOLO FISICAMENTE INTORNO ALLA TERRA. SIAMO I KIN PLANETARI CHE SEGUONO LA LEGGE DEL TEMPO E IL CALENDARIO/SINCRONARIO DELLE 13 LUNE! UNISCITI A NOI IN QUESTA CELEBRAZIONE!

MEDITAZIONE DEL PONTE DELL'ARCOBALENO CIRCUMPOLARE!

<http://www.13lune.it/arguments.php?idArgs=36>

ANELLO SOLARE DEL SEME CRISTALLO GIALLO, KIN 64. DAL 26 LUGLIO 2017 AL 24 LUGLIO 2018. 13 LUNE DI 28 GIORNI PIÙ IL GIORNO FUORI DAL TEMPO (ANNO SOLAR-GALATTICO); 18 VINAL DI 20 GIORNI PIÙ IL UAYEB DI 5, TOTALE 365 GIORNI (HAAB O ANNO SOLARE) E ANNO GALATTICO CHE INIZIA IL 26 LUGLIO, QUANDO SIRIO È IN CONGIUNZIONE CON IL NOSTRO SOLE.

POEMA DEL KIN 64:

Consacro al fine di individuare
Universalizzando consapevolezza
Sigillo l'input della fioritura
Con il tono Cristallo della cooperazione
Sono guidato dal potere dell'intelligenza
Sono un Portale di Attivazione Galattica, entra in me

LUNA MAGNETICA DEL PIPISTRELLO DEL PROPOSITO. POTERE DELLA CONOSCENZA. QUAL È IL MIO PROPOSITO? UNIFICA IL PROPOSITO. UNIFICA E ATTRAIE IL PROPOSITO. LUNA MAGNETICA: AZIONE: ATTRARRE. POTERE: UNIFICARE. ESSENZA: PROPOSITO. DAL 26 LUGLIO AL 22 AGOSTO 2017. ANNO SEME 12.

N S 1. 30. 1. 1. Dali. Onice. Mantra: OM. Corona. Unità Psi Crono: KIN 1, Portale di Attivazione Galattica (mercoledì 26-7-2017)

SEME CRISTALLO GIALLO – Kin 64 – Portale di Attivazione Galattica

SEME: Azione: **INDIVIDUARE.** Potere: **FIORITURA.** Essenza: **CONSAPEVOLEZZA.**

CRISTALLO: Azione: **UNIVERSALIZZARE.** Potere: **CONSACRARE.** Essenza: **COOPERAZIONE.**

La Camera Cristallo consacra alla cooperazione. Si riunisce la Tavola Rotonda, si condivide l’Azione passata e si prepara l’Azione futura.

Inizio dell’anno del Seme Cristallo Giallo, Kin 64. Comincia il Vinal 1 POP, “*Colui che Sa*”. Eptade 1, Rossa: “*L’Essere Evolve il Sesso*”. Il segno e il tono di quando inizia l’anno, danno il nome e le qualità all’anno che comincia quel giorno. Il 26 luglio è il giorno dell’anno in cui la stella Sirio sorge all’orizzonte insieme al nostro Sole; per questo l’anello solare inizia in questo giorno – per entrare in connessione con l’energia cosmica. Leggendo le parole della Regina Rossa su quest’anno che inizia, sappiamo che ci offrirà un incremento di consapevolezza e un invito al lavoro di gruppo, a riunirci e creare insieme, fondendo le nostre menti in una sola con l’idea che i nostri progetti fioriscano come bellissimi fiori nel giardino del creatore. È il momento di preparare i propositi che hanno bisogno di molto tempo e di un grande sforzo per essere realizzati; così, realizzandoli luna dopo luna, riusciamo a compiere l’opera. È un giorno/anno per consacrarci a cooperare con consapevolezza, riconoscendo dove sta esattamente la nostra energia, perché in realtà è lì che stiamo noi.

LA VITA È MERAVIGLIOSA, MA SCORRE RAPIDA COME UNA FRECCIA, COSÌ VELOCE CHE I MOMENTI CI SFUGGONO QUASI SENZA CHE CE NE RENDIAMO CONTO. MA ABBIAMO UNA GRANDE CONSAPEVOLEZZA, ED È CHE «IL CAMBIAMENTO È POSSIBILE SOLO NEL PRESENTE». QUESTO È DI VITALE IMPORTANZA. VA BENE FARE PROGETTI, MA LA LORO REALIZZAZIONE SI POTRÀ AVERE O NON AVERE IN UN FUTURO PIÙ O MENO IMMEDIATO. È UN’INCOGNITA. COMUNQUE, QUI E ORA È IL MOMENTO ADATTO PER AVANZARE O RETROCEDERE, DIRE SÌ O NO, PROCEDERE O FERMARSI, RIDERE O PIANGERE, FARE O NON FARE, CAMBIARE O RIMANERE DOVE SIAMO, AMARE LA VITA O ESSERE TRISTI... CIASCUNO DECIDE IL SUO STATO D’ANIMO E LA MANIERA DI CONDIVIDERE I PROPRI MOMENTI CON GLI ALTRI. FIORIAMO, SIAMO MERAVIGLIOSI FIORI DEL GIARDINO DI DIO, E LA CONSAPEVOLEZZA DI EVOLVERE È LA NOSTRA GUIDA NELLA LA VITA!

ABBIAMO COSÌ COMPLETATO LA TRASFORMAZIONE PLANETARIA DELL’AZIONE

N S 1. 30. 1. 2. Seli. Ossidiana. Mantra: HRAM. Radice. Unità Psi Crono: KIN 1, Portale di Attivazione Galattica (giovedì 27-7-2017)

SERPENTE COSMICO ROSSO – Kin 65

SERPENTE: Azione: **SOPRAVVIVERE.** Potere. **FORZA VITALE.** Essenza: **ISTINTO.**

COSMICO: Azione: **TRASCENDERE.** Potere: **PERSEVERARE.** Essenza: **PRESENZA.**

Il Portale Cosmico trascende e spicca il volo magico. Ritorno Magnetico.

Con l'inizio del nuovo anno del Seme 12 completiamo l'onda incantata del Viandante del Cielo. È il Serpente che dà il sigillo finale a questo percorso di 13 energie. Per trascendere qualunque evento che viviamo abbiamo bisogno della forza vitale e della capacità di sopravvivenza, cioè di adattamento. Trascendere non vuol dire arrendersi senza aver realizzato gli obiettivi; al contrario, significa perseverare in ciò a cui si è lavorato e studiato, perché ne abbiamo ricercato la pura essenza e ci siamo impregnati della sua forza e del suo potere. Quando ci sentiamo incagliati, senza possibilità di avanzare, impegniamoci nell'evoluzione cosciente e la sua potenza ci aiuterà a sopravvivere con ciò che non possiamo cambiare, e ad ottenere la forza vitale per ciò che è possibile modificare. Ricordiamo sempre che la vita ci offre diverse possibilità che ci aiutano ad imparare a superare gli ostacoli – oppure semplicemente ad accettare e voltare pagina.

ABBIAMO DAVANTI A NOI 363 GIORNI: I NOSTRI PROGETTI POTRANNO ESSERE PROGRAMMATI E CAMMINARE IN CIELO E IN TERRA CON COSCIENZA. OGNUNO DI NOI TROVERÀ LA SUA STRADA, COMINCERÀ AD AVANZARE, TROVERÀ DEI BIVI CHE SI RAMIFICANO IN ALTRI SENTIERI E CON IL PASSAR DEL TEMPO SALTEREMO DA UNO ALL'ALTRO. GLI INSEGNAMENTI RICEVUTI IN OGNUNO DI ESSI RESTERANNO ISCRITTI NEL PROCESSO EVOLUTIVO PERSONALI, PERSEVERANDO NELLA PRESENZA E TORNANDO DISPONIBILI QUANDO SARÀ NECESSARIO E LI RICORDEREMO. SIAMO SPIRITI IN UN CORPO FISICO, CHE IMPARANO A TROVARE LA STRADA PER IL CIELO A PARTIRE DALLA TERRA! CI VEDIAMO NEI SOGNI COSCIENTI!

**E DA QUI CI TRASFERIAMO COSMICAMENTE ALL'ONDA
INCANTATA DELL'ALLACCIATORE DEI MONDI BIANCO
E REALIZZIAMO IL RITORNO MAGNETICO.**

Scritto da Maria Teresa Rodriguez, Kin 94, Mago Elettrico Bianco

mariateresamaya@gmail.com www.ondaencantada.com www.mariateresarodriguez.com
www.13lunas.net www.lawoftime.org www.portaldeconciencia.com
www.galacticspacebook.com

e tradotto dalla poderosa Equipe Traduttori PAN Italia – www.13lune.it