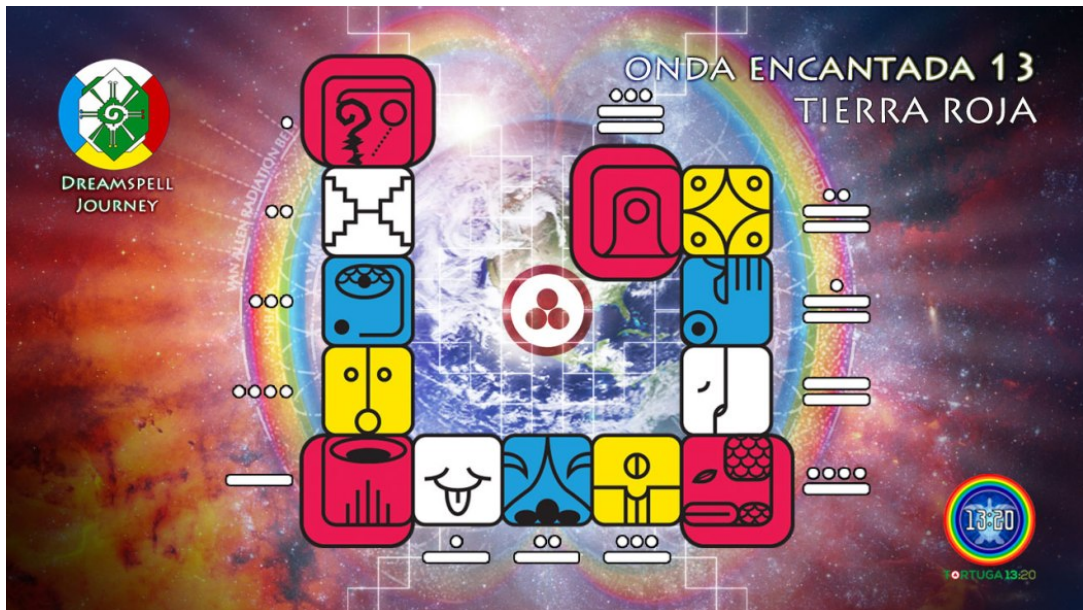


# ONDA INCANTATA DELLA TERRA ROSSA

## Potere della Navigazione

(dal 22 ottobre al 3 novembre 2022  
Anello Solare della Luna Autoesistente)



**N S 1. 35. 4. 5. Alfa. Turchese. Mantra: HRAUM. Gola. Unità Psi Crono: KIN 51, Portale di Attivazione Galattica (sabato 22-10-2022)**

**TERRA MAGNETICA ROSSA – Kin 157**

**TERRA:** Azione: **EVOLVERE.** Potere: **NAVIGAZIONE.** Essenza: **SINCRONICITÀ.**

**MAGNETICA:** Azione: **ATTRARRE.** Potere: **UNIFICARE.** Essenza: **PROPOSITO.**

Portale Magnetico, unifica il Proposito. Qual è la mia meta?

La Terra è il luogo del Cosmo in cui l'essere umano evolve in sincronia con il Sole, navigando e orbitando intorno al Sole centrale della galassia, Hunab Ku. A volte dimentichiamo che siamo tutti uniti in questo pianeta così magico e che quello che facciamo alla Terra, lo facciamo a tutti noi. Realmente, dal punto di vista della Grande Madre non c'è differenza tra paesi, nazioni o continenti. Abbiamo tutti la stessa sorte, quindi stiamo ben attenti a quello che facciamo alla nostra Terra!

Abbiamo mai contemplato un'alba o un tramonto? Abbiamo osservato la bellezza intrinseca di questa visione, che ci ricarica di energia solare? Abbiamo respirato profondamente, sentendo qualcosa di speciale che non sappiamo definire e che tuttavia ci inonda di felicità?

La vita è la cosa più importante che l'essere umano possiede ed è nostro fine evolutivo essenziale mantenerla; per questo è fondamentale prenderci cura del pianeta e di tutto ciò che vive su di esso e dentro di esso. Ci emoziona stare nella natura? Gli alberi sono nostri amici; ne siamo consapevoli, e ci preoccupiamo di proteggere loro e tutta la vita che ospitano? Siamo coscienti che esiste vita in altri luoghi del cosmo, e anche all'interno del nostro pianeta?

Come esseri umani che vivono sulla Terra, nasciamo qui per evolvere la coscienza. È grazie alla generosità della Grande Madre che possiamo vivere situazioni ed essere testimoni di eventi che non sono casuali (ammesso e non concesso che il caso esista) ma ci rivelano il significato delle sincronicità, che si manifestano in questa realtà perché sono orchestrate in realtà superiori. Per questo è importante prestare attenzione a tutto ciò che succede intorno a noi, per percepire il significato del concetto di sincronicità e comprendere che esse ci permettono di evolvere.

Siamo consapevoli di essere protagonisti di una evoluzione la cui opportunità ci è offerta proprio qui e ora, grazie alla Grande Madre, che ci genera, ci nutre e ci dona tutti i suoi preziosi frutti senza entrare nel giudizio nei nostri confronti? E noi, facciamo lo stesso? Diamo a tutti ciò che possiamo dare, senza discriminare tra chi secondo noi merita e chi no? Ci preoccupiamo solo di essere più ricchi materialmente, riconosciuti, attraenti... o anche di arricchirci in termini di saggezza, amore, armonia, spiritualità, coscienza...? Viviamo solo per soddisfare i bisogni della *tuta spaziale tridimensionale* o ci impegniamo affinché la nostra mente e il nostro spirito siano allineati con il cuore e l'anima?

Questo meraviglioso pianeta Terra è prezioso e ci offre l'opportunità di percorrere il nostro cammino evolutivo; è una Nave del Tempo, e noi siamo il suo equipaggio, insieme ai regni vegetali, animali, ad oceani, mari, fiumi e laghi, montagne, colline e valli; e l'aria che respiriamo, insieme alla luce solare, ci mantiene in vita. Prendiamo esempio dalla loro generosità? Li ringraziamo o diamo tutto per scontato?

Ci concediamo spesso dei momenti nella natura, per apprezzare la magia e la meraviglia che ci vengono offerte incessantemente, momento per momento? Facciamo quanto è nelle nostre possibilità per difendere e proteggere la Terra?

**PREPARIAMOCI PER VIVERE 13 GIORNI IN CUI LA NOSTRA MISSIONE CONSISTE NELL'ENTRARE IN CONNESSIONE CON LA TERRA: MANTENERLA, AMARLA, RISPETTARLA E DARLE TUTTO CIÒ DI CUI HA BISOGNO PER CONSERVARE L'EQUILIBRIO CHE È COSÌ IMPORTANTE PER IL SISTEMA SOLARE. LA TERRA E IO SIAMO UNA SOLA MENTE, CI DICEVA JOSÉ ARGÜELLES. INOLTRE, DURANTE QUEST'ONDA DELLA TERRA SAREMO PIÙ COSCIENTI DELLE UNITÀ PSI CRONO QUOTIDIANE E ANCHE CON QUELLA DEL NOSTRO GIORNO DI NASCITA. L'UNITÀ PSI CRONO DI OGNUNO DI NOI È LA CONNESSIONE PERSONALE CON LA MENTE PLANETARIA, È IL CANALE ATTRAVERSO IL QUALE LA MENTE PLANETARIA (DEL PIANETA TERRA) CI INFORMA. COSÌ, L'UNITÀ PSI CRONO CI INFORMA DI TUTTO CIÒ CHE È SUCCESSO IN QUEL GIORNO NELL'ARCO DEL TEMPO. PRESTIAMO ATTENZIONE A OGNI UNITÀ PSI CRONO DI QUEST'ONDA DELLA TERRA E ANALIZZIAMO COME LE VIVIAMO.**

Siamo nella Luna Autoesistente della Civetta della Forma. Vedi:

<http://www.13lune.it/fileupload/noos159it.pdf>

**È l'Onda Incantata n° 13** dello Tzolkin, onda Rossa di Iniziazione; è la terza della Genesi della Scimmia e la prima del Castello Giallo del Sud del Dare, Corte dell'Intelligenza: *Matura la Stella*.

**La Terra Rossa** è il segno n° 17 e negli Archetipi Galattici è **Il Navigante**.

**N S 1. 35. 4. 6. Limi. Giada. Mantra: HRUM. Plesso Solare. Unità Psi Crono: KIN 51, Portale di Attivazione Galattica (domenica 23-10-2022)  
SPECCHIO LUNARE BIANCO – Kin 158**

**SPECCHIO:** Azione: **RIFLETTERE**. Potere: **CIÒ CHE NON HA FINE**.  
Essenza: **ORDINE**.

**LUNARE:** Azione: **STABILIZZARE**. Potere: **POLARIZZARE**. Essenza: **SFIDA**.  
La Camera Lunare polarizza la Sfida. Quali sono gli ostacoli?

Lo specchio, oggetto magico per eccellenza, riflette e ci fa riflettere, spingendoci a liberarci di ciò che non è veramente nostro, ma frutto di condizionamenti che agiscono su di noi fin dalla nascita – quando non abbiamo la possibilità di riflettere e riconoscere tutto ciò che è frutto dell'ipnosi collettiva a cui siamo sottoposti, della persuasione occulta che crea bisogni fittizi che servono solo a rafforzare l'ego. Solo così permetteremo ai nostri canali neurali di liberarsi e a Ciò Che Non Ha Fine di riemergere, in modo da poter ricordare chi siamo veramente e cosa siamo venuti a fare quaggiù. La sfida consiste nell'identificare i condizionamenti che ci limitano e avviare un lavoro costante e continuo per liberarcene.

**C'È UN ORDINE TERRESTRE E CE N'È UN ALTRO SUPERIORE, AL QUALE QUELLO TERRESTRE E UMANO DEVONO CONFORMARSI, SE VOGLIAMO GIUNGERE ALLA STABILITÀ E MANTENERLA. IN VERITÀ SONO SOLO POCHI COLORO CHE NE HANNO COSCIENZA E CHE SI ALLINEANO ALL'ORDINE SUPERIORE, L'ORDINE SACRO DAL QUALE CI SIAMO ESTROMESSI, L'ORDINE DI CIÒ CHE NON HA FINE. DOBBIAMO ESSERE PILASTRI DI LUCE E AMORE IN QUESTO PIANETA DEL QUALE SIAMO INNAMORATI, E CHE È NOSTRO COMPITO PROTEGGERE E DIFENDERE.**

**N S 1. 35. 4. 7. Silio. Oro. Mantra: HRAIN. Cuore. Unità Psi Crono: KIN 56 (lunedì 24-10-2022)**

**TEMPESTA ELETTRICA BLU – Kin 159**

**TEMPESTA:** Azione: **CATALIZZARE**. Potere: **AUTOGENERAZIONE**.  
Essenza: **ENERGIA**.

**ELETTRICA:** Azione: **VINCOLARE**. Potere: **ATTIVARE**. Essenza: **SERVIZIO**.  
La Camera Elettrica attiva il servizio. Come posso raggiungere la meta?

L'energia della Terra è poderosa: per quanto facciamo di tutto per degradarla, disprezzarla, umiliarla, violentarla, lei si rigenera continuamente, riemerge più bella e più forte di prima, si mostra generosa con coloro che la abitano, soprattutto con gli esseri umani nonostante essi siano responsabili di tutti i danni e gli attacchi che la Grande Madre deve sopportare. Questa è la ragione d'essere della tempesta, che provvede a rimuovere ciò che è vecchio e ad autogenerare, rinnovando la nostra casa comune e restituendole la sua dignità e sacralità.

**CHE COSA POSSO FARE A LIVELLO INDIVIDUALE E COLLETTIVO PER ATTIVARMI AL FINE DI RINSALDARE IL MIO VINCOLO CON LA TERRA E METTERMI PERMANENTEMENTE AL SUO SERVIZIO? LO SPECCHIO CI INVITA A FARE UNA RIFLESSIONE SULLA NOSTRA VITA PER VEDERE SE STIAMO INVOLONTARIAMENTE ARRECANDO**

**DANNO ALLA GRANDE MADRE – PERCHÉ VOLONTARIAMENTE NON LO FAREMMO MAI. LA RIFLESSIONE SU QUESTO TEMA CI PORTA A COMPRENDERE CHE È NECESSARIO RIPRENDERE NELLE NOSTRE MANI IL TIMONE DELLA NAVE DEL TEMPO TERRA: SIAMO IL SUO EQUIPAGGIO E DOBBIAMO AMMUTINARCI PER SALVARLA!**

**MEDITAZIONE DEL PONTE DELL'ARCOBALENO CIRCUMPOLARE!**

<http://www.13lune.it/arguments.php?idArgs=36>

**N S 1. 35. 4. 8. Dali. Onice. Mantra: OM. Corona. Unità Psi Crono: KIN 57 (martedì 25-10-2022)**

**SOLE AUTOESISTENTE GIALLO – Kin 160**

**SOLE:** Azione: **ILLUMINARE**. Potere: **FUOCO UNIVERSALE**. Essenza: **VITA**.  
**AUTOESISTENTE:** Azione: **MISURARE**. Potere: **DEFINIRE**. Essenza: **FORMA**.

La Camera Autoesistente definisce la forma. Qual è la forma dell'azione?

Eptade 14, Bianca: *“La Magia Risveglia la Profezia”*. Il sole feconda la terra, illumina E riscalda tutto e tutte le creature che ci vivono. Ne siamo consapevoli, e gli tributiamo la dovuta gratitudine? Ricordiamo che, se non fosse per il sole, quaggiù non ci sarebbe vita? Che cosa c'è dietro questo fuoco universale? Che cosa c'è all'interno del sole? È davvero solo una massa di materia incandescente, o è anche un portale interdimensionale? Anche se la nostra forma è diversa dalla sua, possiamo ugualmente irradiare la nostra luce e regalarla a tutti e a tutto ciò che ci circonda.

**TUTTE LE CIVILTÀ DEL PASSATO CHE HANNO RAGGIUNTO VETTE ECCELSE DI SPIRITUALITÀ E MISTICISMO HANNO VENERATO IL SOLE. ARGÜELLES CI DICEVA CHE NOI SIAMO ESPRESSIONE DEL LOGOS SOLARE, CHE APPARTENIAMO AL SOLE, CHE SIAMO “SOGNI DEL SOLE PROIETTATI DAI CRISTALLI”. OGGI PURTROPPO ABBIAMO PERSO QUESTA COSCIENZA SOLARE, CHE DOBBIAMO RECUPERARE AD OGNI COSTO, POICHÉ QUESTO OBLIO È CAUSA DI TUTTI I NOSTRI GUAI.**

**N S 1. 35. 4. 9. Seli. Ossidiana. Mantra: HRAM. Radice. Unità Psi Crono: KIN 59 (mercoledì 26-20-2022)**

**DRAGO INTONANTE ROSSO – Kin 161**

**DRAGO:** Azione: **NUTRIRE**. Potere: **NASCITA**. Essenza: **ESSERE**.  
**INTONANTE:** Azione: **COMANDARE**. Potere: **AUTORITÀ**. Essenza: **RADIANZA**.

La Torre Intonante riunisce le risorse e irradia il comando.

Il kin di oggi ci ricorda che manteniamo nelle nostre cellule, nella nostra interiorità, la memoria di chi siamo, di chi siamo stati, della terra che genera noi così come generò il drago, la prima creatura vivente nel mito delle origini. L'essere è ciò che ci accomuna; potevamo non essere, ma abbiamo scelto di essere, di venire quaggiù ad incarnarci infilandoci nella tuta spaziale interdimensionale e rinunciando alla nostra perfezione incorporea di uova di luce (come dice il maestro Don Juan all'apprendista Castaneda). Abbiamo fatto questa scelta dolorosa perché abbiamo visto, da viaggiatori del tempo, che qui c'è una Grande Madre oberata dal peso del suo carico karmico, e ci siamo sacrificati per aiutarla e condividere almeno un po'

del karma di cui è gravata – salvo poi, una volta giunti qui, dimenticare tutto e lagnarci perché il cammino è pieno di ostacoli e sofferenza. Riprendiamo la nostra autorità ed esercitiamo il nostro potere, sorretti dalla luce e dal fuoco universale del nostro Grande Padre.

**QUANTA LUCE SIAMO CAPACI DI ACQUISIRE ED IRRADIARE IN QUESTA VITA? È UNA LUCE VISIBILE? CHI LA PUÒ VEDERE? SIAMO CONSAPEVOLI DEL FATTO CHE QUESTA LUMINOSITÀ SI ESPANDE E PUÒ FARE DEL BENE E AIUTARE GLI ALTRI? IMPEGNIAMOCI E RAFFORZIAMO LA NOSTRA CAPACITÀ DI IRRADIARE QUEST'ENERGIA LUMINOSA A TUTTI COLORO CHE CI CIRCONDANO.**

**FIN QUI ABBIAMO STABILITO LA BASE GALATTICA DELL'AZIONE**

**N S 1. 35. 4. 10. Gamma. Cristallo. Mantra: HRAHA. Terzo Occhio. Unità Psi Crono: KIN 60 (giovedì 27-10-2022)**

**VENTO RITMICO BIANCO – Kin 162**

**VENTO:** Azione: **COMUNICARE**. Potere: **SPIRITO**. Essenza: **RESPIRO**.

**RITMICO:** Azione: **EQUILIBRARE**. Potere: **ORGANIZZARE**. Essenza: **UGUAGLIANZA**.

La Camera Ritmica organizza l'uguaglianza. Amministra la sfida.

La comunicazione è necessaria affinché gli esseri umani possano comprendersi, dialogare, ed esprimersi per far sì che la vita in questo pianeta sia quanto più equilibrata possibile. Che cosa succede quando manca il dialogo o quando parliamo senza avere realmente il proposito di comprendere l'altrui pensiero, o avendo solo cura di nascondere il nostro? E quando non si arriva ad un consenso per interessi di parte? Si produce uno squilibrio e l'uguaglianza si perde. Per organizzarsi al fine di raggiungere gli obiettivi, è necessario comunicare bene.

**LE PERSONE HANNO BISOGNO DI DIALOGARE PERCHÉ L'ARMONIA E UNA FORMA DI ORGANIZZAZIONE EFFICACE SI REALIZZINO INSIEME AGLI ALTRI. LO SPIRITO SA, NELLA SUA INTERIORITÀ, CIÒ DEVE FARE IN OGNI MOMENTO, SA COSA DIRE E COME AGIRE AFFINCHÉ LA VITA DEGLI ESSERI UMANI IN QUESTO PIANETA SIA BEN ORGANIZZATA E IN EQUILIBRIO CON L'ENERGIA DIVINA, PER POTER ACCRESCERE LA COSCIENZA E PROCEDERE NEL PERCORSO EVOLUTIVO. SIAMO ANIME NATE IN CORPI MATERIALI PER EVOLVERE E AVANZARE NEL CAMMINO VERSO L'ILLUMINAZIONE.**

**N S 1. 35. 4. 11. Kali. Argento. Mantra: HRIM. Centro Segreto. Unità Psi Crono: KIN 61 (venerdì 28-10-2022)**

**NOTTE RISONANTE BLU – Kin 163**

**NOTTE:** Azione: **SOGNARE**. Potere: **ABBONDANZA**. Essenza: **INTUIZIONE**.

**RISONANTE:** Azione: **ISPIRARE**. Potere: **CANALIZZARE**. Essenza: **SINTONIA**.

La Camera Risonante canalizza l'ispirazione. Sintonizza servizio e azione.

Quando la giornata volge al termine e andiamo a dormire, entriamo nel mondo dei sogni e ci sintonizziamo con una parte molto speciale della mente creativa, in cui la coscienza è assopita ma al tempo stesso ci permette di entrare in connessione con realtà che nello stato di veglia sono impossibili. In sogno canalizziamo energie,

rivelazioni, percepiamo intuizioni e messaggi elevati che sono diretti allo spirito, che a volte la nostra parte cosciente non conosce – e cerca di trovarne la spiegazione.

**È UN GIORNO IDEALE PER ENTRARE IN CONNESSIONE CON IL TEMPO DEL SOGNO, CON LA NOTTE CHE PORTA L'ABBONDANZA IMMATERIALE CHE ABBIAMO DIMENTICATO, PER LASCIARE LIBERO IL CAMPO MENTALE AFFINCHÉ POSSA TROVARE SPAZIO L'INTUIZIONE. CI AFFACCIAMO ALLA FINESTRA, RESPIRIAMO PROFONDAMENTE E PENSIAMO, MENTRE OSSERVIAMO IL CIELO STELLATO E CI APRIAMO ALL'ISPIRAZIONE. SPEGNIAMO LA TELEVISIONE E ACCENDIAMO LA VISIONE INTERIORE.**

**N S 1. 35. 4. 12. Alfa. Turchese. Mantra: HRAUM. Gola. Unità Psi Crono: KIN 62 (sabato 29-10-2022)**

**SEME GALATTICO GIALLO – Kin 164**

**SEME:** Azione: **FOCALIZZARE**. Potere: **FIORITURA**. Essenza: **COSCIENZA**.

**GALATTICO:** Azione: **MODELLARE**. Potere: **ARMONIZZARE**. Essenza: **INTEGRITÀ**.

La Camera Galattica modella l'integrità. L'azione ottiene la forma.

Oggi facciamo un ripasso dell'onda incantata precedente, del Seme Giallo, e vediamo se ne abbiamo integrato gli insegnamenti nella nostra vita. Vedi:

<http://www.13lune.it/fileupload/osemeg.pdf>. Come ogni volta che torna il kin del Seme Galattico Giallo, ricordiamo che questa è la configurazione energetica del giorno in cui, dopo la Fine del Ciclo, è iniziato il Nuovo Tempo, il 26 luglio 2013: oggi come allora, abbiamo una nuova opportunità di portare la nostra coscienza all'armonizzazione con la terra. Modelliamo l'integrità della coscienza per evolvere insieme alla Terra, ora e sempre.

**SE OSSERVIAMO QUALUNQUE PIANTA O ALBERO, O ANCHE SEMPLICEMENTE UN BEL FIORE, POSSIAMO RICORDARE CHE TUTTI PROVENGONO DA UN'UNICA ORIGINE COMUNE: UN PICCOLO SEME. I SEMI A LORO VOLTA PRODUCONO ALTRI SEMI, CHE QUANDO VERRANNO PIANTATI DARANNO I LORO FRUTTI E SARANNO NUOVAMENTE PIANTATI, E COSÌ VIA. QUESTO È IL CICLO DELLA VITA VEGETALE. ANCHE NOI E TUTTE LE PERSONE SIAMO SEMI VENUTI DAL COSMO E IL NOSTRO DESTINO È RITORNARCI, PERCHÉ SIAMO STATI CREATI DA DIO E A LUI TORNEREMO. COME IL SEME, INCORPORIAMO LE NOSTRE POTENZIALITÀ E, SE CI PRENDIAMO CURA DI CREARE LE CONDIZIONI ADATTE, FIORIREMO E IRRADIEREMO OVUNQUE LA NOSTRA FRAGRANZA E I NOTRI COLORI.**

**N S 1. 35. 4. 13. Limi. Giada. Mantra: HRUM. Plesso Solare. Unità Psi Crono: KIN 63 (domenica 30-10-2022)**

**SERPENTE SOLARE ROSSO – Kin 165 – Portale di Attivazione Galattica.**

**SERPENTE:** Azione: **SOPRAVVIVERE**. Potere: **FORZA VITALE**. Essenza: **ISTINTO**.

**SOLARE:** Azione: **REALIZZARE**. Potere: **PULSARE**. Essenza: **INTENZIONE**.

La Torre Solare pulsa l'intenzione. L'azione è posta in movimento.

Siamo creature terrestri che sviluppano l'istinto –il nostro maestro lo definì *telepatia incarnata* – che ci dà la capacità di sopravvivere in questo luogo e anche di adattarci a condizioni diverse da quelle a cui siamo abituati. In vista della realizzazione del nostro proposito di navigare evolvendo e percepire le sincronicità, pulsiamo l'intenzione di preservare ed accrescere la nostra forza vitale, la capacità di adattamento e di sviluppare le abilità istintive, che ci fanno comprendere cosa è meglio per noi.

**IL SERPENTE CI MOSTRA COME FARE PER SOPRAVVIVERE, ADATTARSI E RAFFORZARE LA FORZA VITALE: QUANDO SENTE ISTINTIVAMENTE CHE È GIUNTO IL MOMENTO, SI SOTTRAE ALLA ROUTINE QUOTIDIANA, SI RITIRA IN UN LUOGO SICURO E RIPARATO; CAMBIA PELLE, PER POI TORNARE AL MONDO CON RINNOVATE ENERGIE, PRONTO PER AFFRONTARE NUOVE SFIDE E RIPRENDERE IL CAMMINO EVOLUTIVO.**

### **FIN QUI L'ESTENSIONE SOLARE DEL RITMO DELL'AZIONE**

**N S 1. 35. 4. 14. Silio. Oro. Mantra: HRAIN. Cuore. Unità Psi Crono: KIN 65 (lunedì 31-10-2022)**

**ALLACCIATORE DEI MONDI PLANETARIO BIANCO – Kin 166**

**ALLACCIATORE DEI MONDI: Azione: UGUAGLIARE. Potere: MORTE. Essenza: OPPORTUNITÀ.**

**PLANETARIO: Azione: PRODURRE Potere: PERFEZIONARE. Essenza: MANIFESTAZIONE.**

La Camera Planetaria perfeziona la manifestazione. Azione e sfida s'incontrano.

Dopo aver identificato gli ostacoli, equilibrato la comunicazione, canalizzato l'ispirazione, ora è giunto il momento di riconoscere le opportunità che ci vengono offerte e manifestare la nostra disponibilità a perfezionare i cambiamenti che ci vengono richiesti per procedere nella navigazione con la Nave del Tempo, di cui costituiamo l'equipaggio. Per poter rinascere, bisogna prima morire: accettare la morte, abbracciarla e desiderarla; desiderare cioè la morte dell'ego, dell'invidia, della guerra, della disuguaglianza, della malattia, della povertà... di tutto ciò che si interpone tra noi e la realizzazione del nostro potenziale evolutivo – il fine della nostra incarnazione sulla Terra.

**L'OBIETTIVO DEL NOSTRO PERFEZIONAMENTO È QUALCOSA CHE PERSEGUIAMO FIN DALLA NASCITA, IN OGNI MOMENTO DELLA VITA, PIÙ O MENO CONSAPEVOLMENTE. L'UGUAGLIANZA DEVE ESSERE SEMPRE AL CENTRO DELLA NOSTRA ATTENZIONE: COSÌ COME CI TENIAMO CHE VENGA RISPETTATA NEI NOSTRI CONFRONTI, È ALTRETTANTO IMPORTANTE PRATICARLA VERSO GLI ALTRI. NON DOBBIAMO IMITARE NESSUNO: SIAMO GIÀ PERFETTI COSÌ COME SIAMO, SIAMO UNICI, AMOREVOLI, SAGGI, CONSAPEVOLI CHE NON SI FINISCE MAI DI IMPARARE E CHE TUTTO E TUTTI SONO NOSTRI MAESTRI.**

**MEDITAZIONE DEL PONTE ARCOBALENO CIRCUMPOLARE!**

<http://www.13lune.it/arguments.php?idArgs=36>

**N S 1. 35. 4. 15. Dali. Onice. Mantra: OM. Corona. Unità Psi Crono: KIN 66 (martedì 1-11-2022)**

**MANO SPETTRALE BLU – Kin 167**

**MANO:** Azione: **CONOSCERE.** Potere: **REALIZZAZIONE.** Essenza: **GUARIGIONE.**

**SPETTRALE:** Azione: **LASCIAR ANDARE.** Potere: **DISSOLVERE.** Essenza: **LIBERAZIONE.**

La Camera Spettrale libera dal servizio. L'azione dissolve il servizio.

Eptade 15, Blu: *“La Saggezza Trasforma la Profezia”*. La verità e la conoscenza ci rendono liberi, per essere capaci di discernere e riconoscere ciò che risuona con il nostro cuore, con la mente superiore e con lo spirito, e avere poi la possibilità di scegliere ciò che è giusto per noi, ciò che ci sostiene nel percorso di crescita e di evoluzione. Così sarà più agevole ottenere la guarigione e la realizzazione.

**NON È AL NOSTRO CERVELLO CHE DOBBIAMO RENDERE ONORE PER AVERCI PORTATO AD ESSERE LA SPECIE DOMINATRICE DEL PIANETA, I SIGNORI DEL CREATO; A BEN VEDERE, CI SONO ANIMALI CHE HANNO UN CERVELLO PIÙ GRANDE DEL NOSTRO IN RAPPORTO ALLE DIMENSIONI DEL CORPO, COME AD ESEMPIO I CETACEI, MAMMIFERI MARINI. È LA MANO CHE CI HA PERMESSO DI ARRIVARE DOVE SIAMO, LA NOSTRA CAPACITÀ DI CONOSCERE, PROGETTARE E REALIZZARE, L'ABILITÀ DI USARE GLI STRUMENTI. È IMPORTANTE CONOSCERE ANCHE NOI STESSI, CIÒ CHE SIAMO E CIÒ CHE DESIDERIAMO, PER ESSERE FELICI QUI E ORA E TROVARE LA CHIAVE PER L'ASCENSIONE DELLO SPIRITO!**

**N S 1. 35. 4. 16. Seli. Ossidiana. Mantra: HRAM. Radice. Unità Psi Crono: KIN 67 (mercoledì 2-11-2022)**

**STELLA CRISTALLO GIALLA - Kin 168 -Portale di Attivazione Galattica.**

**STELLA:** Azione: **INFONDERE BELLEZZA.** Potere: **ELEGANZA.** Essenza: **ARTE.**

**CRISTALLO:** Azione: **UNIVERSALIZZARE.** Potere: **CONSACRARE.** Essenza: **COOPERAZIONE.**

La Camera Cristallo consacra alla cooperazione. Si riunisce la Tavola Rotonda, si condivide l'azione passata e si prepara l'azione futura.

Oggi ha luogo la Riunione Cristallo dei Maghi della Terra, organizzata dai kin della Famiglia Terrestre Segnale: Stella Gialla, Viandante del Cielo Rosso, Specchio Bianco e Notte Blu; si ripassa l'onda incantata in corso, della Terra Rossa, e si prepara quella successiva, del Cane Bianco. La Stella prende l'energia da Venere, dea della bellezza, musa ispiratrice dell'artista, astro che i Maya tenevano in grande considerazione e che – come suggerisce la parola stessa – veneravano. Non dobbiamo limitarci ad idolatrare le grandi superstar planetarie, dimenticando che ognuno di noi può fare ciò che fa – anche le cose più ordinarie che facciamo quotidianamente – infondendovi arte, bellezza ed eleganza.

**SIAMO TUTTI CAPACI DI CREARE ARTE, PRENDENDO ESEMPIO DALLA GRANDE MADRE, LA CUI MERAVIGLIOSA BELLEZZA È PERENNEMENTE SOTTO I NOSTRI OCCHI IN QUESTO VIAGGIO NEL TEMPO. LE STELLE SONO LONTANE DA NOI MILIONI DI ANNI LUCE, ED È IMPOSSIBILE RAGGIUNGERLE CON MEZZI FISICI E**



**MATERIALI, MA SE CHIUDIAMO GLI OCCHI E VIAGGIAMO CON L'IMMAGINAZIONE POSSIAMO AVVICINARCI A LORO QUEL TANTO CHE BASTA PER ASCOLTARE QUELLO CHE CI POSSONO RACCONTARE E VEDERE SE OSPITANO ANCHE LORO SISTEMI PLANETARI NEI QUELI SI È SVILUPPATA VITA INTELLIGENTE. DEDICATI ALLA TUA ARTE! CREA, SCRIVI, DIPINGI, DISEGNA, SUONA, CANTA, REALIZZA QUALCOSA DI BELLO ED ELEGANTE CON LE TUE MANI E CON LA TUA MENTE! FALLO SEMPRE, OGNI VOLTA CHE LO DESIDERI, SENZA PREOCCUPARTI DEL GIUDIZIO DEGLI ALTRI!**

**ABBIAMO COSÌ COMPLETATO  
LA TRASFORMAZIONE PLANETARIA DELL'AZIONE**

**N S 1. 35. 4. 17. Gamma. Cristallo. Mantra: HRAHA. Terzo Occhio. Unità Psi Crono: KIN 68 (giovedì 3-11-2022)**

**LUNA COSMICA ROSSA – Kin 169**

**LUNA: Azione: PURIFICARE. Potere: ACQUA UNIVERSALE. Essenza: FLUSSO.**

**COSMICA: Azione: TRASCENDERE. Potere: PERSEVERARE. Essenza: PRESENZA.**

Il Portale Cosmico trascende e spicca il volo magico. Ritorno Magnetico.

Vinal 6, XUL: *“Dove con grande saggezza si pianta un seme”*. L'onda incantata della Terra si chiude con la presenza cosmica della Luna, l'energia che ci ricorda che per cessare l'identificazione con le nostre proiezioni e trascendere è necessario liberarsi dei pesi che ci portiamo addosso dal passato, purificarsi, lasciar fluire liberamente le emozioni. La purificazione ci guarisce e ci mette in sintonia con la Grande Madre; ci insegna a fluire come l'acqua pura che discende dalle sorgenti.

**LA PURIFICAZIONE DELLE EMOZIONI CI PREPARA AL VOLO MAGICO VERSO L'ONDA INCANTATA SUCCESSIVA, NELLA QUALE UNIFICHEREMO IL PROPOSITO DI AMARE INCONDIZIONATAMENTE E ATTRARREMO LA LEALTÀ. L'AMORE CHE SGORGA DAL CUORE PER IL PURO PIACERE DI AMARE, CHE NON SI ASPETTA DI RICEVERE NULLA IN CAMBIO È L'INSEGNAMENTO DEL CANE, COMPAGNO FEDELE CHE CI MOSTRA QUANTO SIA DELETERIO PORTARCI ADDOSSO IL CARICO DI SENSI DI COLPA, TRISTEZZA, PAURE, CHE HANNO AVUTO ORIGINE DA SITUAZIONI DEL PASSATO. LA VITA PERDURA. IL PASSATO CI HA PORTATO PREZIOSI INSEGNAMENTI, MA NON È PIÙ QUI: ORA CI SONO SITUAZIONI DIVERSE, NUOVE, CHE CI OFFRONO LE OPPORTUNITÀ PER CAMBIARE E PER PROCEDERE NEL CAMMINO DELL'EVOLUZIONE DELLA COSCIENZA. GUARDIAMO AVANTI, AMIAMO NOI STESSI E GLI ALTRI, FACCIAMOCI GUIDARE DAL CUORE E LA VITA CI REGALERÀ MOMENTI DI PURA FELICITÀ!**

**E DA QUI CI TRASFERIAMO COSMICAMENTE ALL'ONDA INCANTATA DEL CANE BIANCO E REALIZZIAMO IL RITORNO MAGNETICO.**

Testo di Maria Teresa Rodriguez, Mago 3. [mariateresamaya@gmail.com](mailto:mariateresamaya@gmail.com)  
[www.ondaencantada.com](http://www.ondaencantada.com) [www.13lunas.net](http://www.13lunas.net) [www.lawoftime.org](http://www.lawoftime.org)  
[www.galacticspacebook.com](http://www.galacticspacebook.com) [www.portaldeconciencia.com](http://www.portaldeconciencia.com)

Tradotto dalla imperturbabile Equipe Traduttori PAN Italia: [info@13lune.it](mailto:info@13lune.it)